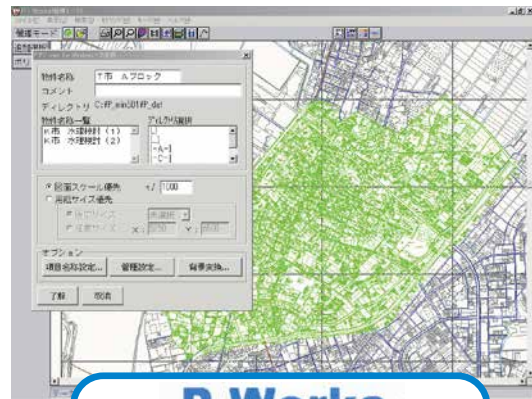


PIPE-mini Winと組合せてご利用ください。

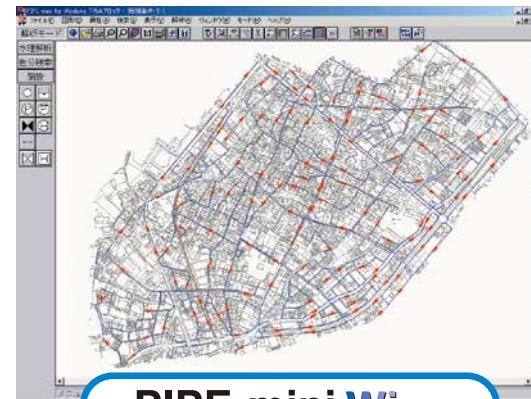
オプションシステム



等間隔に区割りされた複数の管路図面から、PIPE-mini Win用の管網解析モデルを作成・管理するシステムです。



データ移行

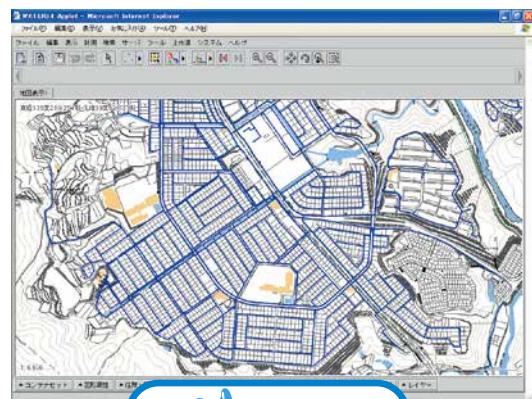


- 水道施設を記載した複数の管路図面(区割図)をもとに管網解析モデルを作成します。
- 町丁ごとに設定した使用水量を、交点や管路に割り付けることができます。
- 要素の絞り込み機能を使用し、目的に応じた様々なパターンの解析モデルを作成することができます。
- 道路や建物などの背景も変換できるため、解析結果評価の際、場所確認が容易に行えます。

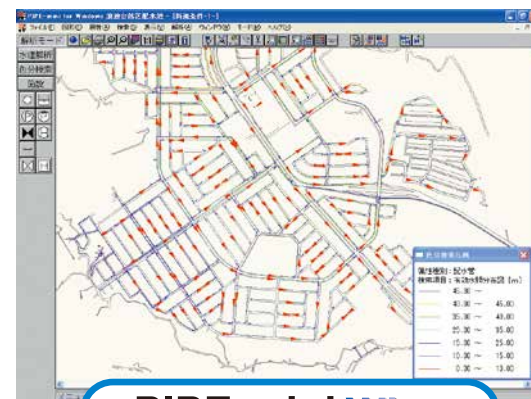
マッピングシステム連動



管路管理システム「Waters」の管路データを出力し、PIPE-mini Win用の管網解析モデルとして利用できます。



データ移行

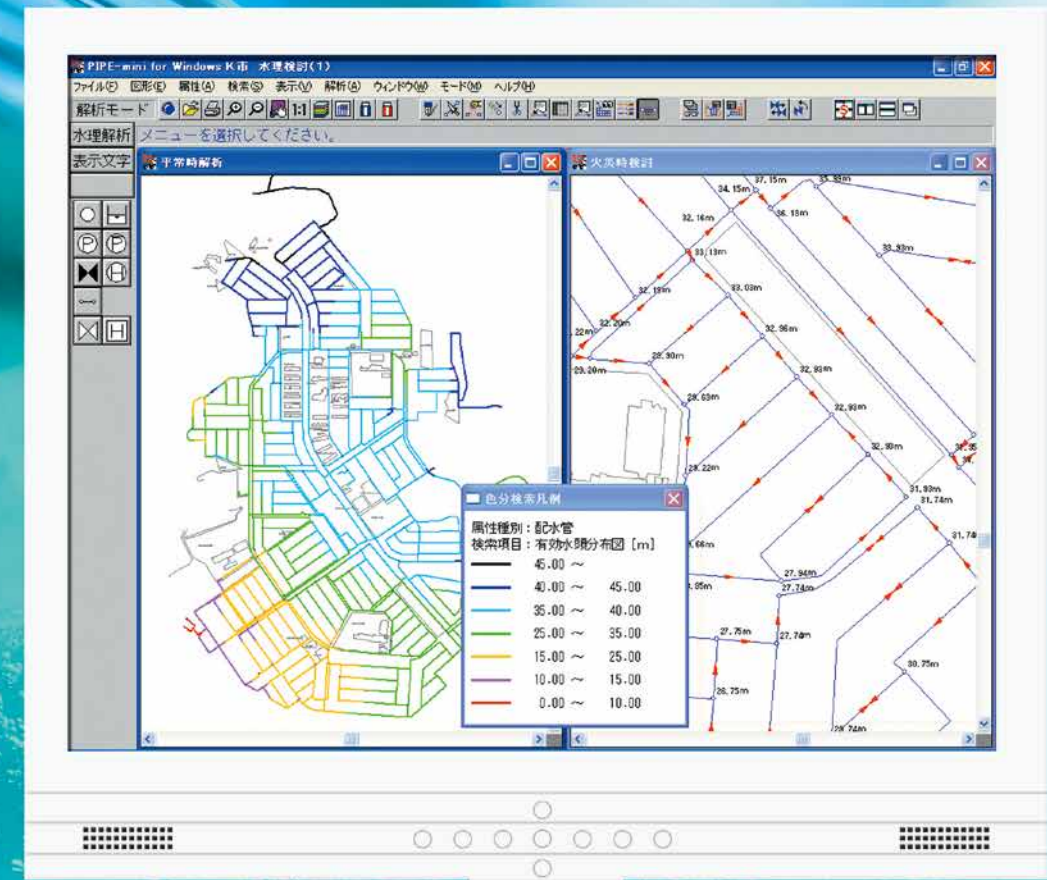


- 管路管理システム「Waters」のデータベースを有効に活用できます。
- 取り出し流量や地盤高等の属性データについても、自動変換することができます。
- 配水ブロックごとの管網解析モデル作成が行えます。

PIPE-mini Win

管網解析シミュレーションシステム

モデルデータの作成から、管網評価まで。
管網解析のスタンダードシステム。



適用業務

- 直結給水検討時の配水本管圧力検討
- 配水管網のブロック化検討
- 渇水時の圧力コントロール
- 断水時の影響検討
- 管路更新計画
- 出水不良解消
- 洗管計画の作成
- 水の滞留地域の特定と対策 etc



水の未来に向かって!

株式会社 管総研

本社 : 〒661-8567 兵庫県尼崎市浜一丁目1番1号
TEL.06-6470-6300 FAX.06-4960-4560
東京支店 : 〒104-8307 東京都中央区京橋二丁目1番3号
TEL.03-5205-1990 FAX.03-5205-1994

<https://www.kubota-kansouken.co.jp/>

■お問い合わせ

当社製品に関するお問い合わせご質問はこちらのヘルプデスクへ

システム操作等問合せ専用窓口 0120-42-1964

メールでのお問い合わせはこちらから E-mail:wti_g.info.kansouken@kubota.com

ホームページアドレス <https://www.kubota-kansouken.co.jp/>

複雑化する管網解析業務を、あらゆる角度からサポート。

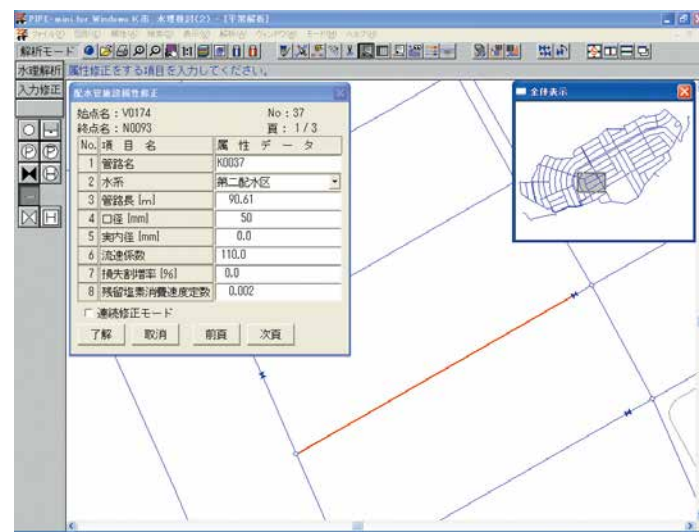
- 管網解析シミュレーションのスタンダードシステムとして、高い評価を獲得。
- 複雑な管網に求められる維持管理業務を多角的アプローチによりシミュレーション。
- 長年培ってきたクボタの管網解析技術とユーザ本位の豊富な機能を満載。

モデルデータ作成

基本管網モデル作成

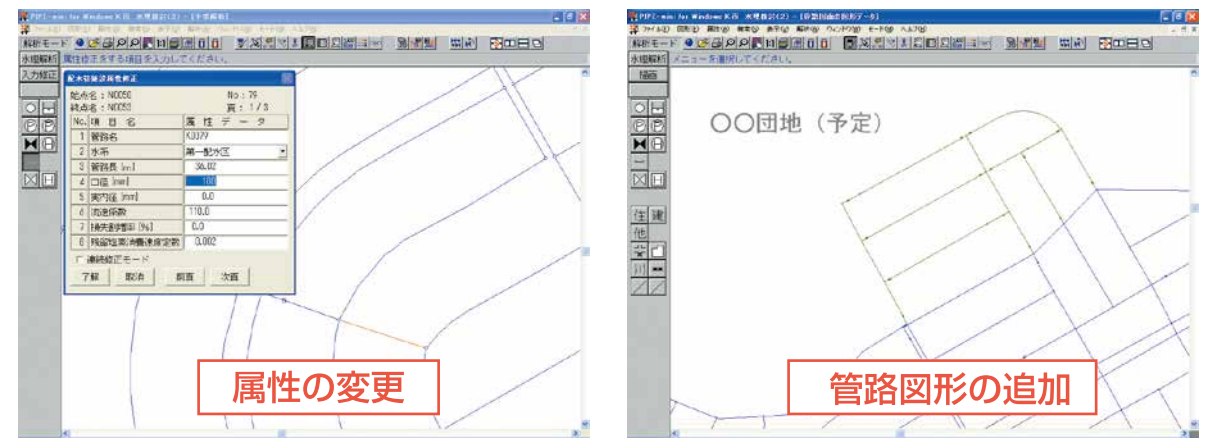
■ 図形入力
マウスによる直接入力、デジタイザ(タブレット)入力、図形の移動/削除、管路形状の修正など、簡単な操作で実態に即した管網モデル図を作成することができます。

■ 属性入力
管路の口径や管路長、地盤高、水量などの属性は、マウスで指定する直接入力のもとより、任意に囲んだ範囲内の属性の一括入力、表形式での入力、CSV形式で作成されたデータを読み込むなど、短時間で効率的に入力することができます。



解析モデル作成

基本管網モデルをベースにして、管路口径の変更やバルブ属性の変更、管路図形の追加など、解析モデルを最大999パターンまで作成することができます。

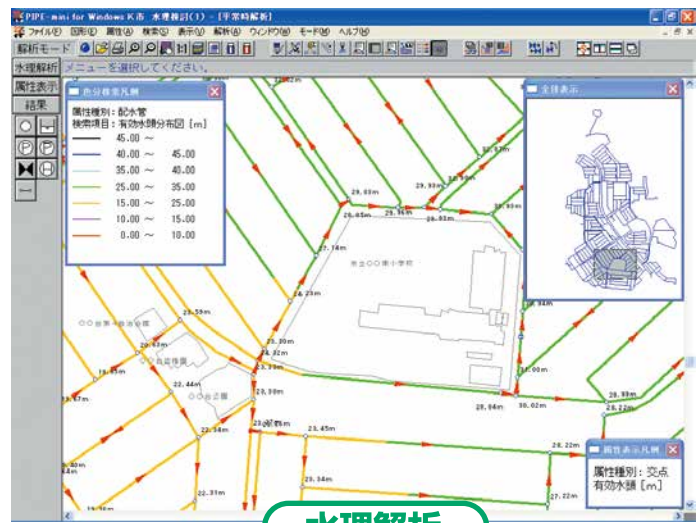


管網解析

■ 水理解析
大規模管網を短時間で解析します。交点だけでなく、管路から取り出し水量の設定ができるため、実態に近い水理シミュレーションが行えます。

■ 残塩解析
水理解析結果をもとに、水源から各水量取り出し点までの到達時間(流量時間)、残留塩素濃度、および、管路内の水の滞留時間を算出します。

■ 口径決定
水理特性だけでなく、管路の材料費や建設費等の経済性も考慮し、適正な管路口径を決定します。



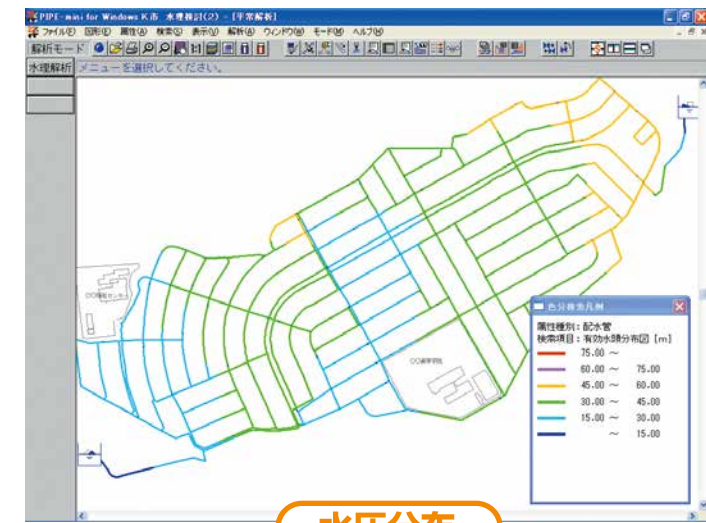
水理解析

管網評価

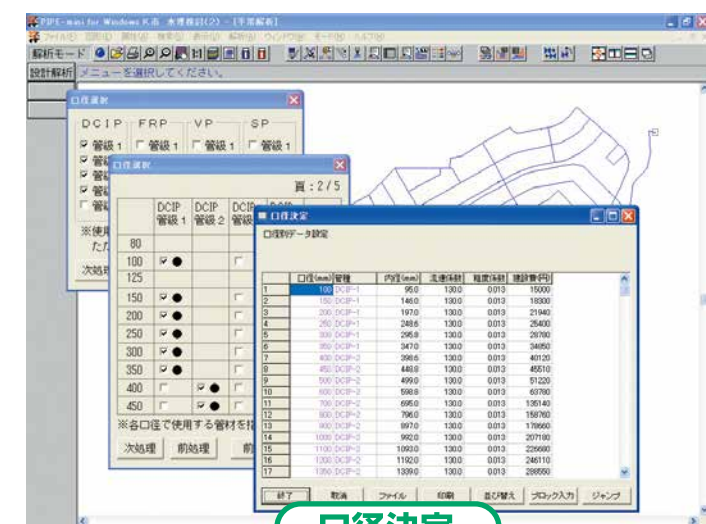
■ 解析結果表示
水圧分布表示、流向表示、動水勾配線表示、解析結果帳票出力など豊富な出力機能により、解析結果を様々な角度から効率よく検討できます。

■ モデル比較
最大8つまでの異なる条件の解析結果を画面上で並べて、管網内の水理的变化を比較することができます。

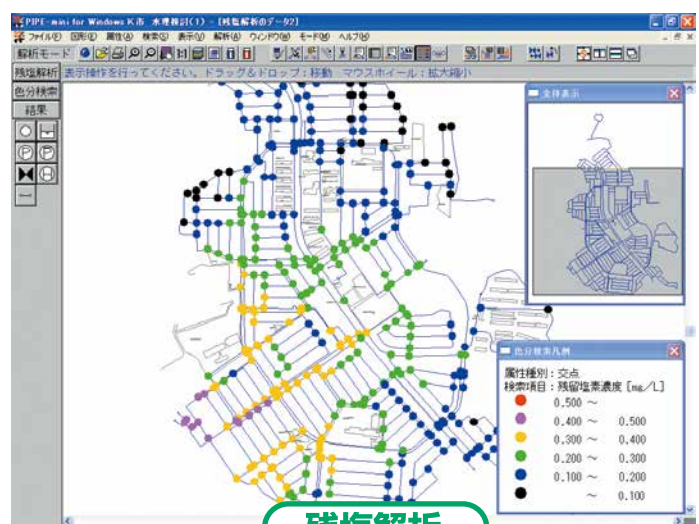
■ 印刷
解析結果はカラーで画面上に表示され、その内容はプリンタ、プロッタにも出力できます。解析結果の帳票印刷と合わせて、説得力のある資料作成が行えます。



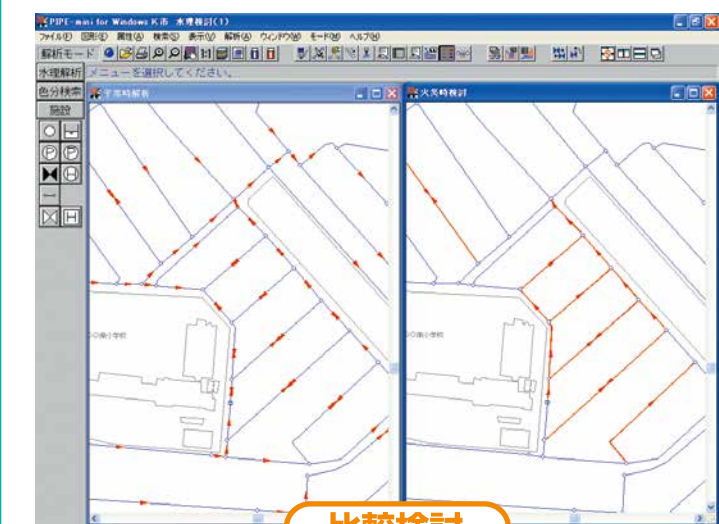
水圧分布



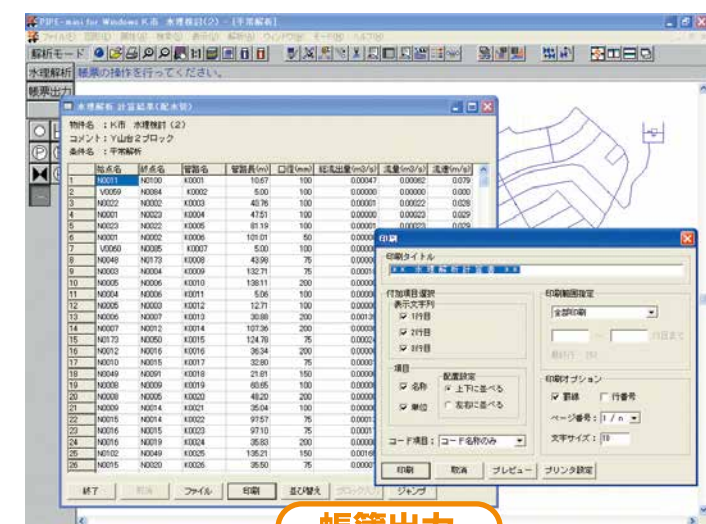
口径決定



残塩解析



比較検討



帳簿出力